

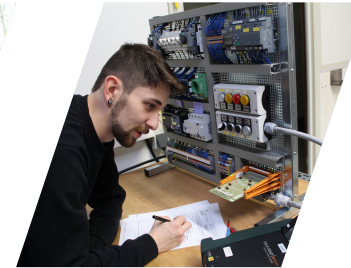
**HIER FINDEST DU UNS**



**WIR BRINGEN PROZESSE IN BEWEGUNG**



**Hauptwerk - Zum Übergang 1**



**Werk 2 - Elzstraße 27**

**STARTE DEINE ZUKUNFT  
MIT EINER AUSBILDUNG**

**JOIN US ON  
Instagram**



## Deine Vorteile bei uns

- Übernahme nach der Ausbildung
- Begleitung vom Einstieg bis zur Prüfung
- Aufgeschlossenes Team
- Förderung & Weiterbildung
- Gute Verkehrsanbindung
- Azubi-Ausflüge & Team-Events
- Hansefit

## Deine Arbeitsalltag

- Freie Getränke, Obst, Kaffee & Eis
- Flexible Arbeitszeiten
- Projekte begleiten ab Tag 1
- Verantwortung übernehmen
- Spannende Aufgaben
- Internationale Kunden

## Dein Ausbildungsbetrieb

- Gründung 2012
- 40 Mitarbeiter
- 2 Standorte - 1 Unternehmen
- 1.240 qm Produktionsfläche
- ISO-Zertifizierung
- Branchenunabhängig



## HABEN WIR DEIN INTERESSE GEWECKT?

Bewirb dich für ein **Praktikum** oder eine **Ausbildung** bei uns

Sende uns deine **schriftliche Bewerbung** per **E-Mail** an

**[bewerbung@moutec.de](mailto:bewerbung@moutec.de)**

Mehr Infos findest du auf unserer **Webseite**



# Kaufmann (m/w/d) für Büromanagement

## JOB-CHECK:

### Voraussetzung

Mittlere Reife oder Fachhochschulreife

### Ausbildungsdauer

3 Jahre (Verkürzung möglich)

### Berufsschule

Berufliches Schulzentrum Waldkirch

### Ausbilderin

Stephanie Reinbold

### Aufgaben

E-Mails schreiben  
Telefonieren  
Bestellungen aufgeben  
Waren versenden  
Material prüfen  
Gäste empfangen



## Branchen & Projekte

### Umwelttechnik

Aufbereitung von Abwasser  
Rückgewinnung von Rohstoffen  
Neubau von Trinkwasserbrunnen

### Hochwasserschutz

Rückhalteraum bei Überflutungen  
Überlaufbecken für Starkregen



### Blaulichtsektor

Übungsanlagen für Einsatzkräfte  
Funknetz für Alarmierungen

### Lebensmittel

Abfüllanlage von Getränkedosen

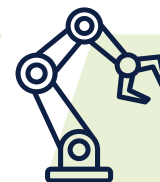


### Automotive

Zulieferung in der Automobilindustrie

### Medizintechnik

Funktionstest für Labore



### Robotics

Produktion von Roboterbauteilen

# Elektroniker (m/w/d) für Betriebstechnik

## **JOB-CHECK:**

### **Voraussetzung**

Mittlere Reife oder Fachhochschulreife

### **Ausbildungsdauer**

3,5 Jahre (Verkürzung möglich)

### **Berufsschule**

Walther-Rathenau-Gewerbeschule Freiburg

### **Ausbilder**

Michael Groß

### **Aufgaben**

Schaltungen nach Plan aufbauen

Bauteile elektrisch anschließen

Elektrische Prüfung

Dokumentation

Maschine anschließen beim Kunden

Service & Wartung



## **INTERESSIERT?**

Bewirb dich für ein **Praktikum** oder eine **Ausbildung** bei uns

Sende uns deine **schriftliche Bewerbung** per **E-Mail** an

**[bewerbung@mountec.de](mailto:bewerbung@mountec.de)**

**Mehr Infos findest du  
auf unserer Webseite**

